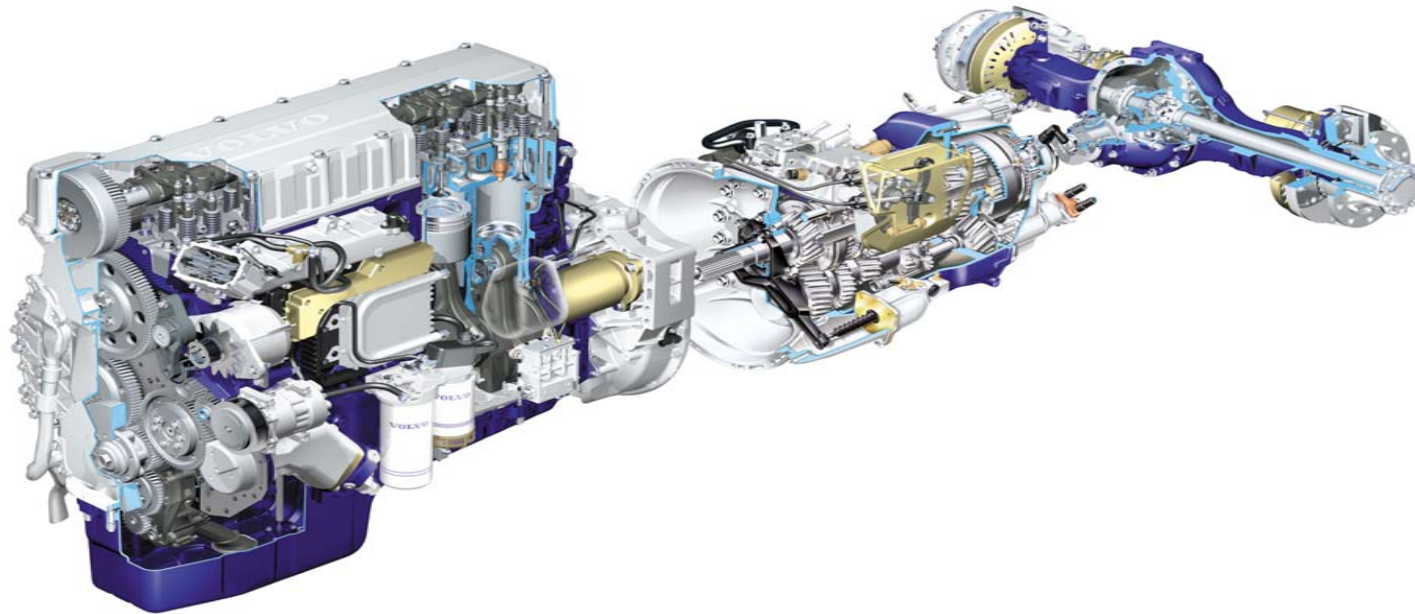


Volvo Powertrain



Jönköping 23 november 2005

”Bättre styrning av materialflödet påverkar lönsamheten”

Lena Palm

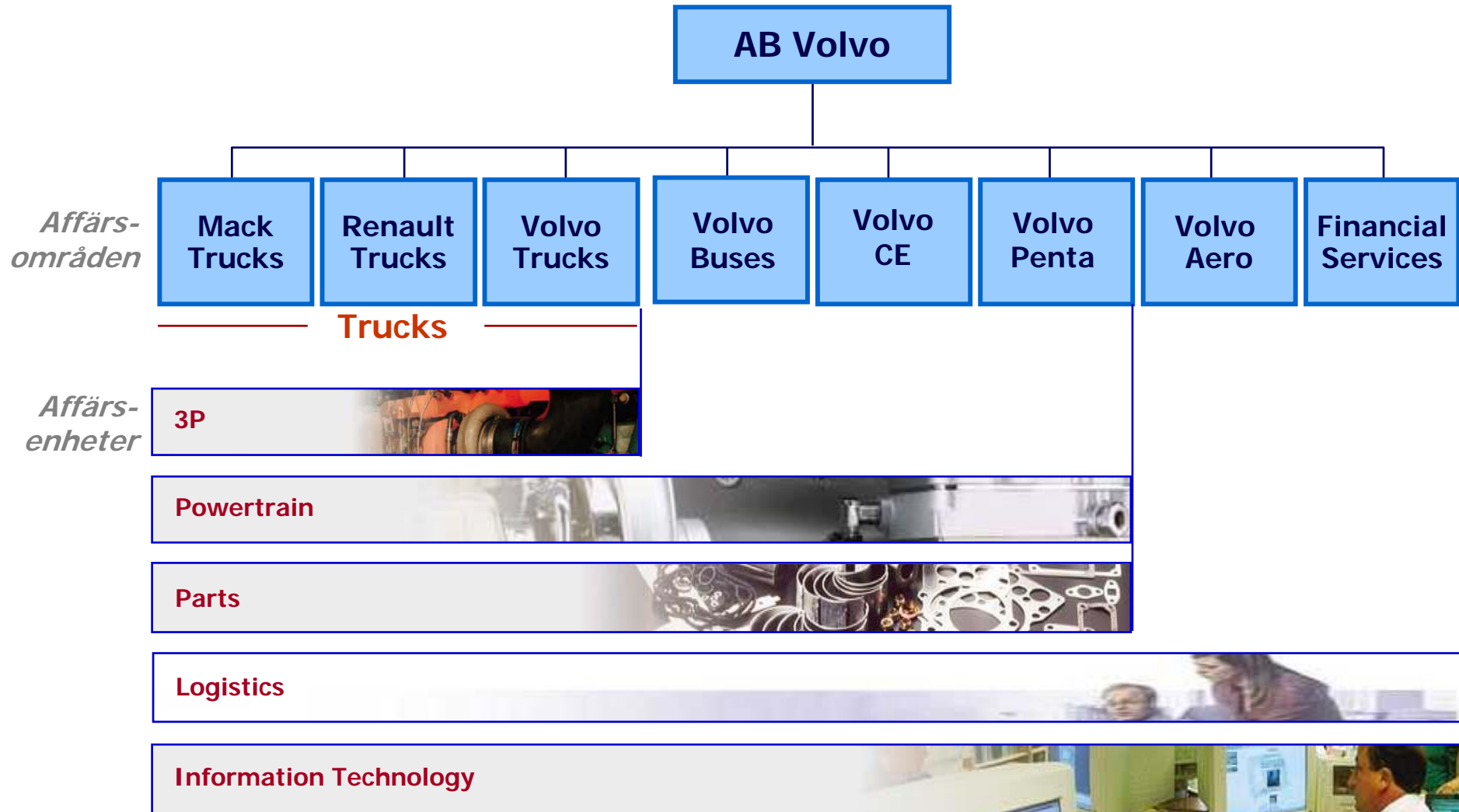
Volvo Powertrain
Manager IS/IT & Global Logistic Process Development

Agenda:

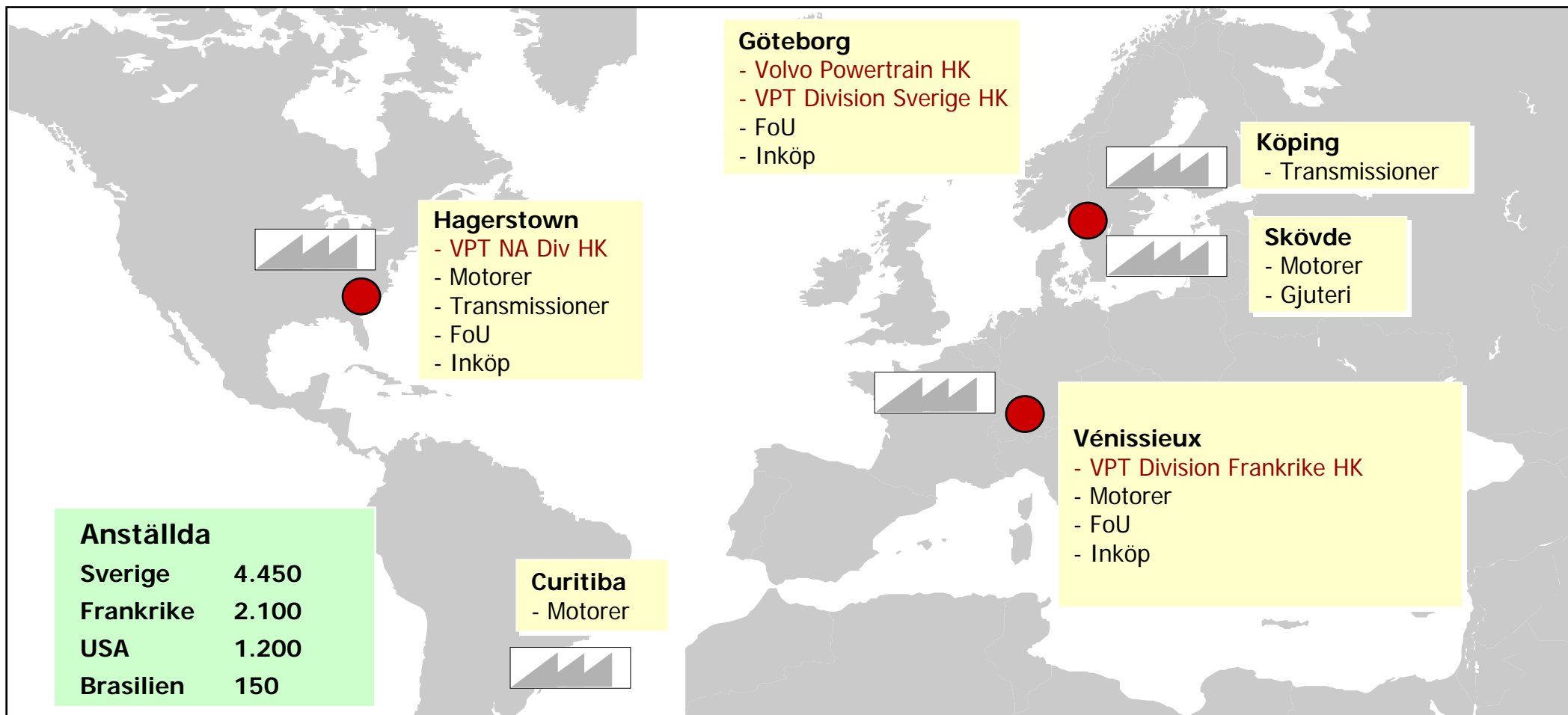
- Företaget
- Arbetsätt
 - Program Capacity Check
 - Leverantörsstyrda lager (VMI)
 - Volvo Warehouse Concept
- Framtiden



Organisation AB Volvo



Företagsstruktur Volvo Powertrain



Mot ett industrisystem

Tre system 2001

Hagerstown (Mack system)

Skövde and Curitiba
(Volvo system)

Lyon (Renault system)

- Globala processer och systems
- Gjutning och bearbetning koncentreras till en anläggning
- Montering på regional bas för största motor-kunderna
- Större volymer

Ett system 2007

Hagerstown
Skövde
Curitiba
Lyon

Volvo Powertrain Skövde Plant

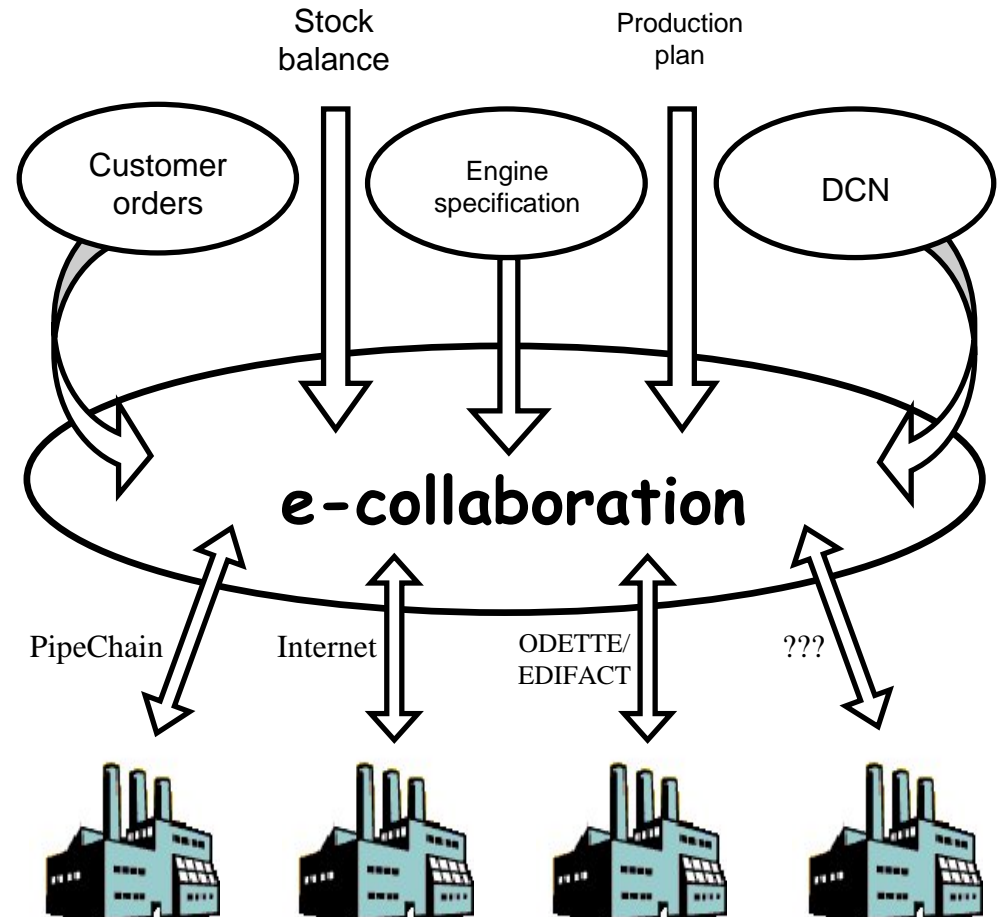
Logistik- och produktionsfakta

- 450 leverantörer globalt
- 10 000 köpta artikelnummer
- Lagringskapacitet ca 20 000 pallar
- Ankommande gods 125 trailers/dag
- 100 000 unika leveransenheter
- 3000 ändringsorder/år
- 20' varianter -> kundorderstyrd slutmontering
- EDI
 - Delins / Delfor 100%
 - Aviexp / Desadv 90%
 - Invoice 100%

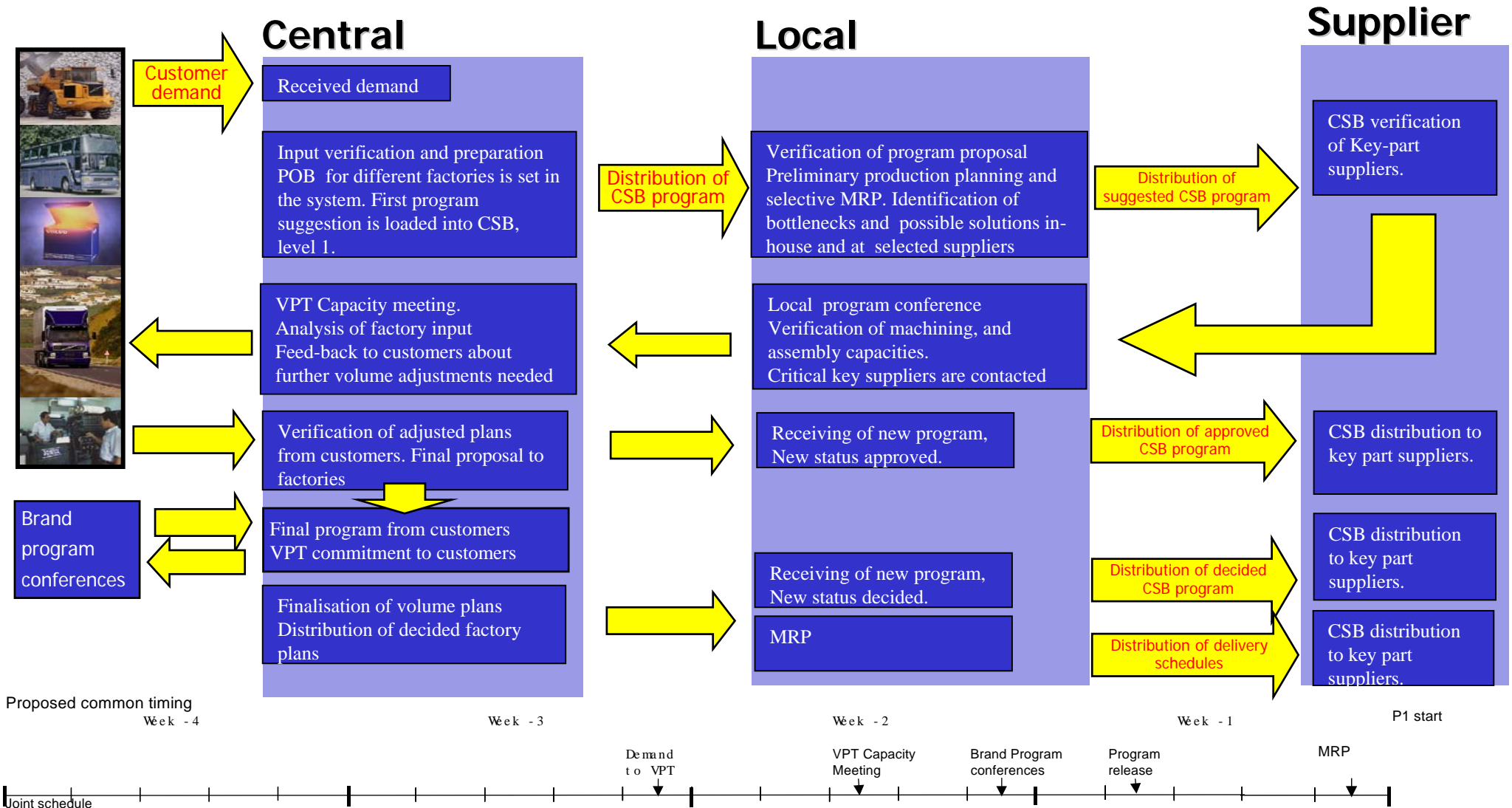


Arbetsätt i försörjningskedjan

- Bygger relationer
 - "Mind set"
 - Öppenhet
 - Tillit
- Delar information
 - Snabbare
 - Oftare
 - IT



Program Capacity Check



Program Capacity Check

PCC nivå 1

Kapacitetsanalys på variant nivå

Endast interna
produktionsenheter/avdelningar

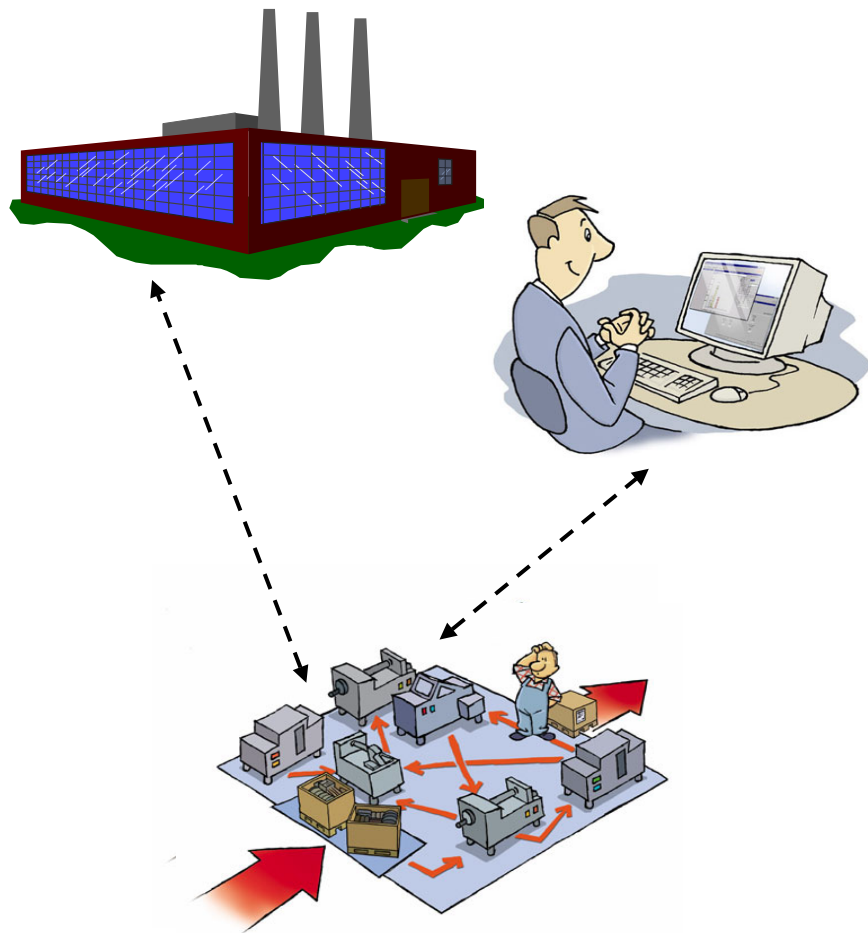
PCC nivå 2

Kapacitetsanalys på artikelnummer
nivå

Möjlighet att implementera
nyckelleverantörer



Program Capacity Check



Huvudattribut

Installerad kapacitet
Teknisk kapacitet
Köpt kapacitet

Tilläggsattribut

Skiftmodell
Veckoarbetstid (installerad)
Antal/timme (vid max kapacitet)
Daglig kapacitet (installerad)
Veckokapacitet (installerad)
Ledtid för kapacitetsökning 10%

Program Capacity Check

Microsoft Access - [D12 Capacity alarms : Form]

File Edit View Insert Format Records Tools Window Help

Alarm Status
 Installed capacity
 Bought capacity
 Technical capacity

Time interval
 Time from: P7
 Time to: P2
 Time resolution: Period

Program version
 Program status: Suggested
 Program number: P7

Supplier level Production line level

Suggested program demand
 Producer: 3630 D12 Basic assembly
 Production system: D12 Basic assembly

	P7	P8	P9	P10	P11	P12	P1	P2
D12 D 500	30	36	43	35	41	33	40	32
D12 D 460	150	180	178	176	175	173	171	169
D12 D 420	50	60	72	86	104	124	149	179
SUM	230	276	293	297	320	331	360	380
TECHNICAL	400	400	400	400	400	400	400	400
INSTALLED	240	257	275	294	315	337	360	385

Record: 1 of 1

Form View

Leverantörsstyrda lager (VMI)

Bakgrund

- Behov av gemensamt arbetssätt
- Kortare ledtider till kunderna
- Behov av minskat bundet kapital
- För hög grad av produktionsstörningar

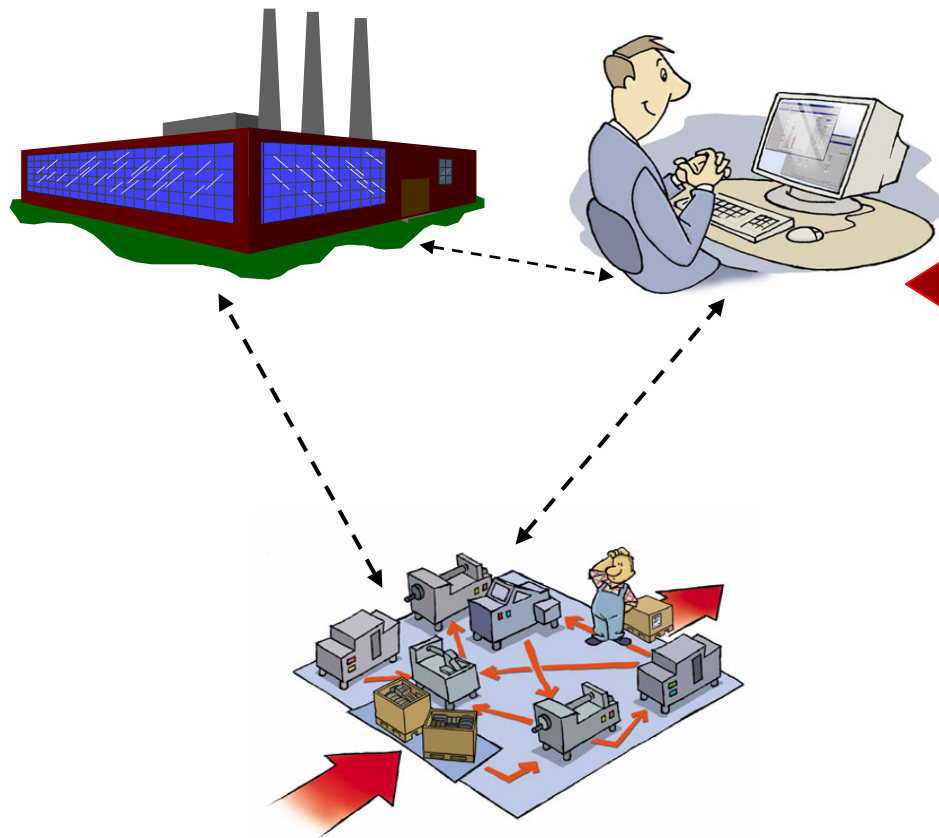
Definition VMI

- Leverantören tar emot elektroniska datameddelanden (via EDI/Internet) med kundens behov och lagersaldo
- Leverantören ser kundens exakta behov för alla artiklar
- Leverantören ansvarar för att skapa och underhålla leveransplanen
- Leverantören genererar (ordern inte kunden)

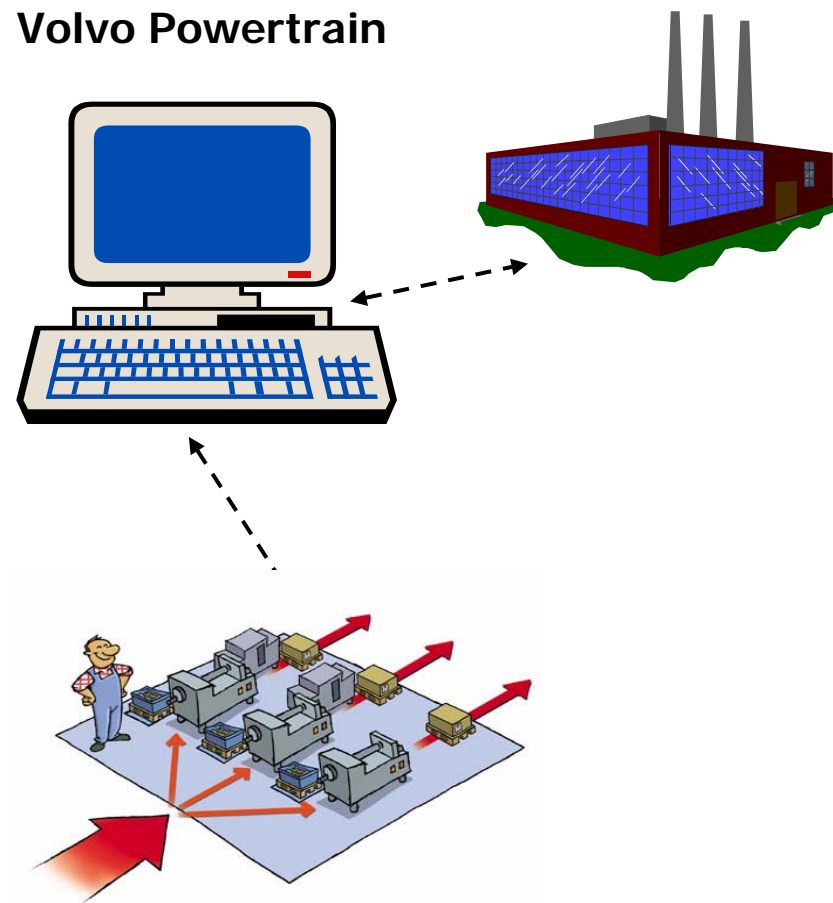


Vårt nya och gemensamma arbetssätt

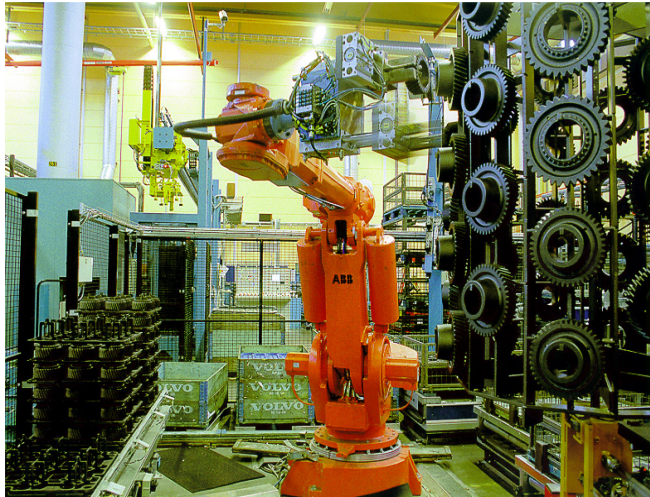
Leverantör



Volvo Powertrain



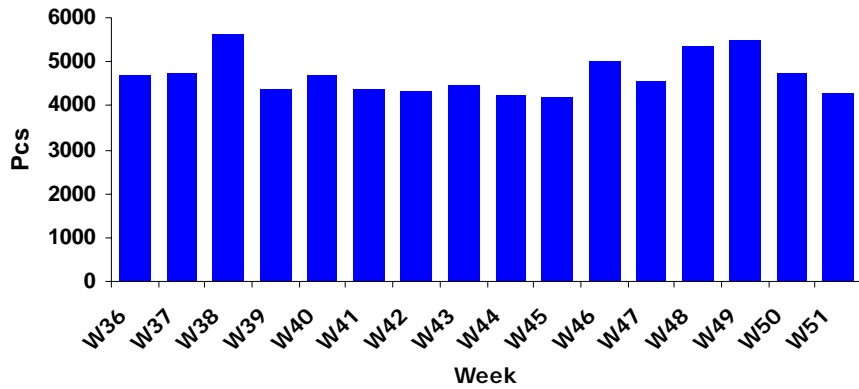
VMI Resultat "REAL CASE 1" (Omställningstid)



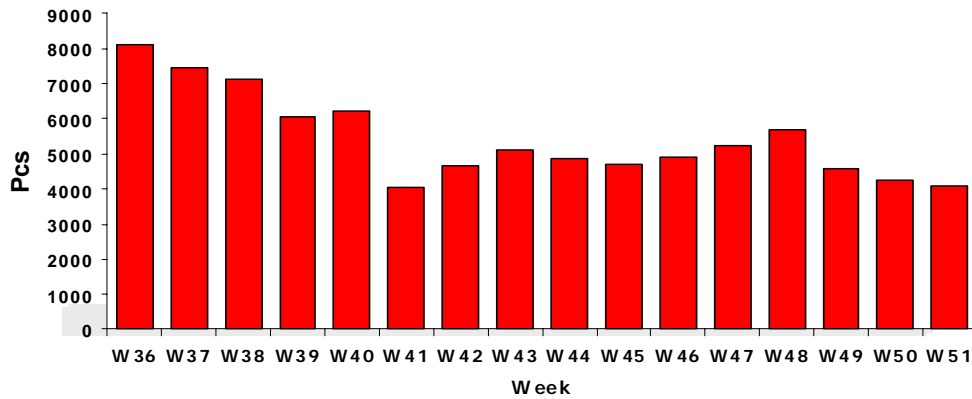
Reducerade omställningstider

VMI Resultat "REAL CASE 2" (Varulagernivå)

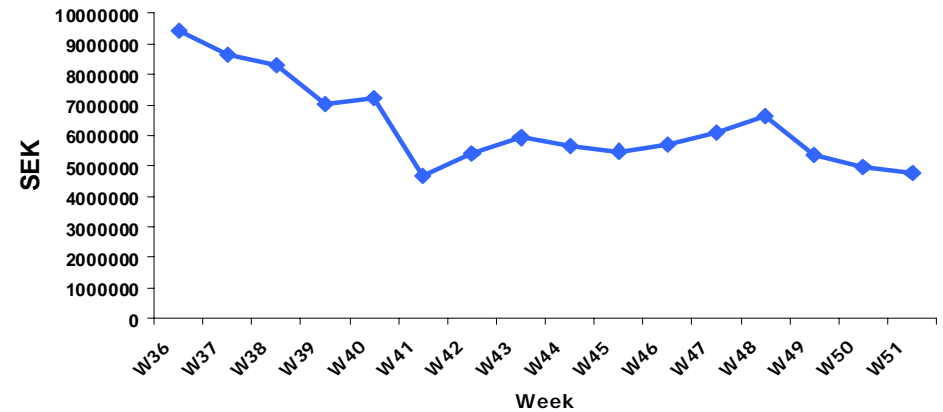
Behov/vecka



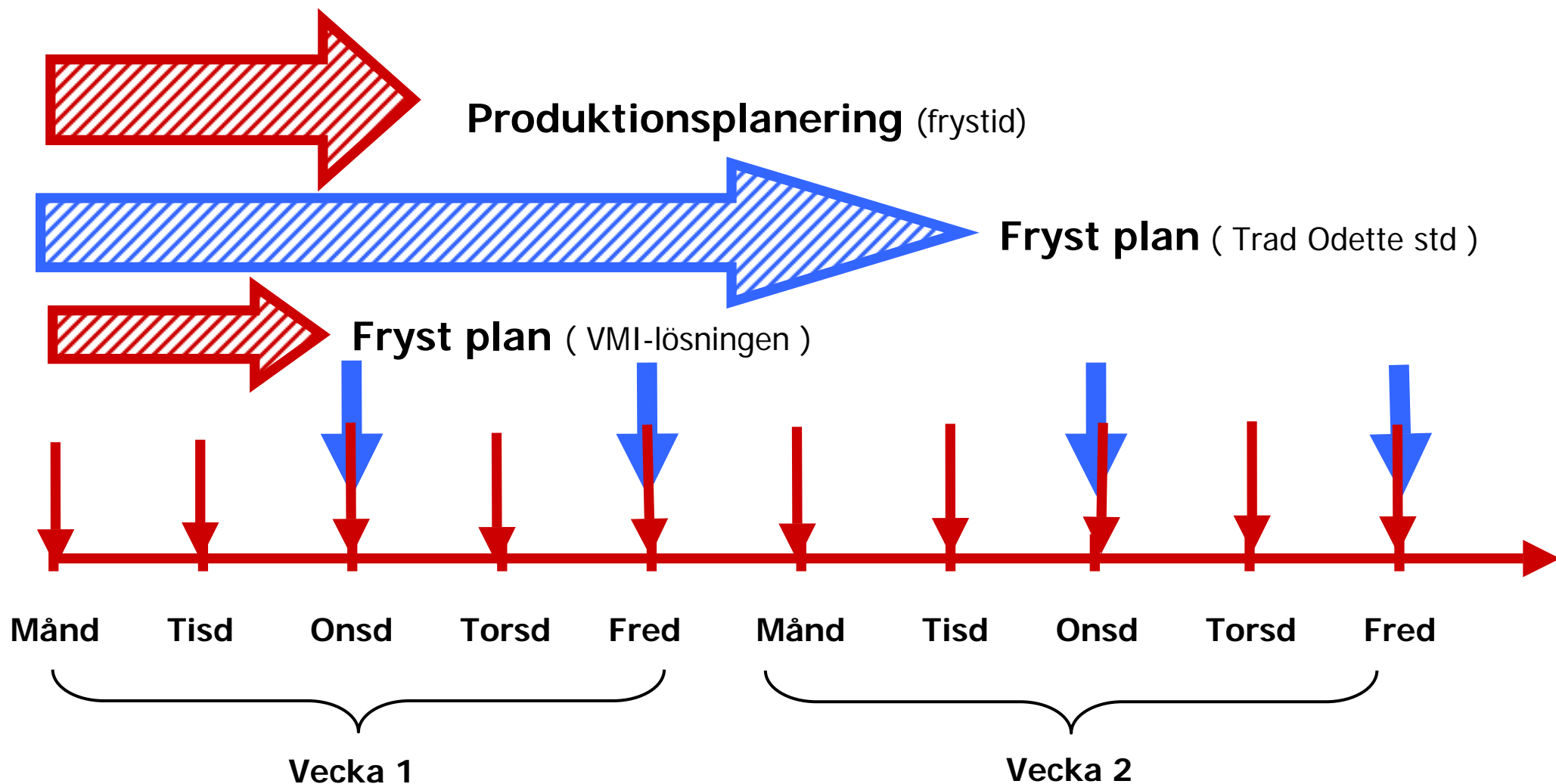
Genomsnittslager/
dag



Varulagervärde
(SEK)



VMI Result "REAL CASE 3" (Ledtider)



Positiva effekter hos leverantören

- Kunskap om kundens försäljningsfakta gör prognos och planeringsarbetet enklare.
- Minskade omställningstider
- Ökad flexibilitet
- Kunskap om kundens lagersaldo hjälper leverantören att göra rätt prioriteringar
- Minskad administrationskostnad
- Minskade lagernivåer

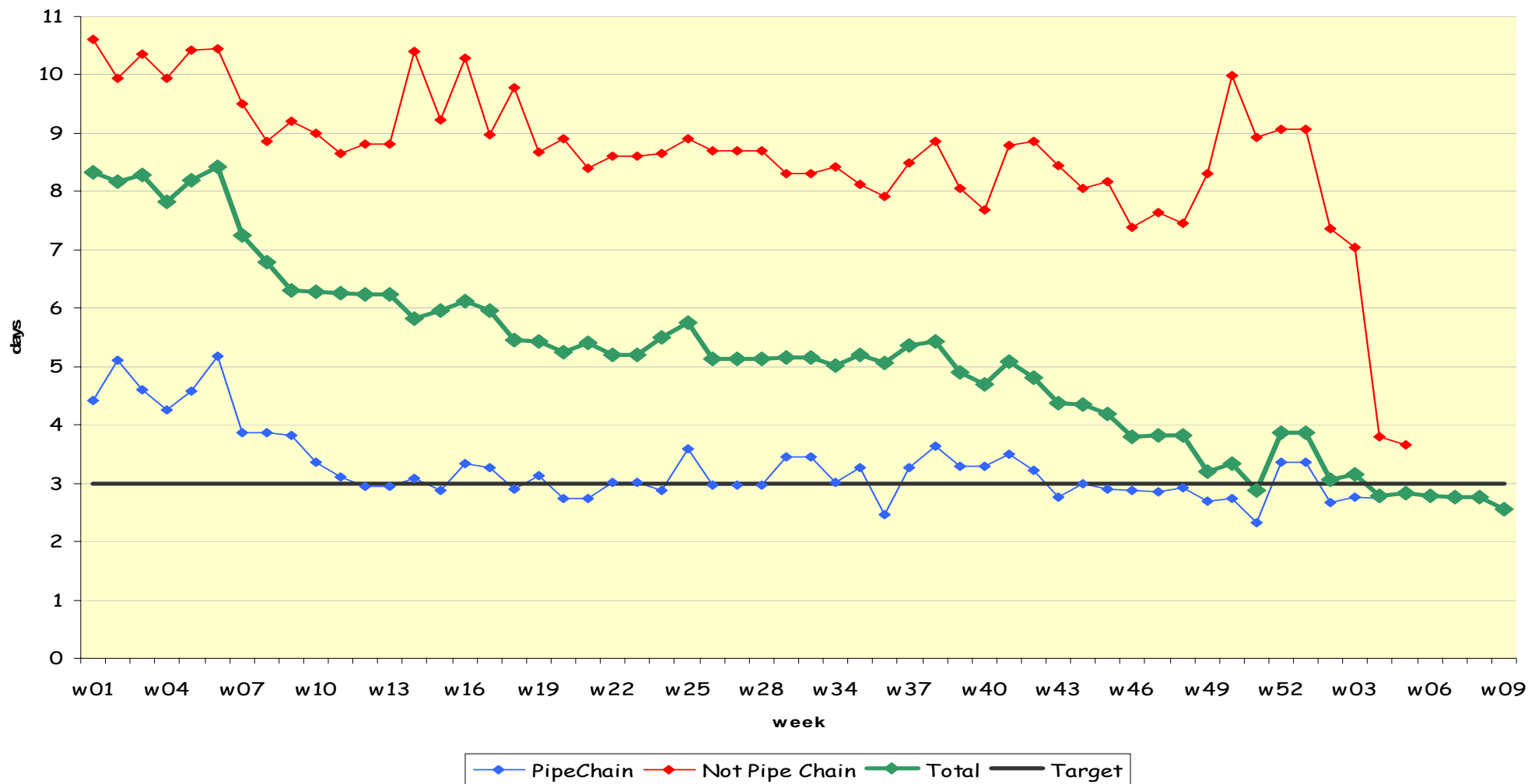


Positiva effekter hos kunden (Volvo)

- Servicegraden i alla kundled har ökat pga minskade produktionsstörningar – rätt material hemma vid rätt tidpunkt!
- Minskade lagernivåer
- Minskade administrationskostnader
- Transparent information



Uppföljning täckdagar - veckovis (Skövde)



Lagerhotell

- Interkontinentala leveranser
Krav:
 - Leveranstid max 72 timmar
 - Säkerhetslager
 - Kundkontakt
- Tredjepartslogistiklösning inhouse
 - Selfbilling
 - Lagerhållning
 - Service



Summering

- Skapa relationer
- Bättre kommunikation
- Tätare samarbete
- Mer öppenhet

**Ett vinnande koncept!
För alla parter!**

