

# Välkommen!

**Odette Sweden & Fordons Komponent Gruppen  
inbjuder till ett nytt seminarium**

## **Rätt logistik påverkar lönsamheten!**

Seminarium om hur bättre samarbete med IT-stöd i  
förädlingskedjan kan ge lägre logistikkostnader

**Torsdagen den 6 mars 2008  
Schenkers Aula, Lilla Bommen 3  
Göteborg**

09.00	<p><b>Välkommen</b>  <b>Sten Lindgren, Odette Sweden</b>  <b>Svenåke Berglie, FKG</b></p>
09.15	<p><b>Strategiska logistikfrågor – vart är vi på väg?</b>  Analys av innovationer och förändringar under de tidigare fyra logistikrevolutionerna för att bättre förstå vart den femte är på väg, den IT-baserade, som vi just kommit in i. Olika ansatser för logistikeffektiviseringen de senaste 40 åren och vad driver nu? Översikt över tekniker för att i realtid och automatiskt lokalisera, identifiera och statuskontrollera produkter, förpackningar, lastbärare, farkoster, djur och personer för att förverkliga ITUs vision ”The Internet of Things”? Hur dessa nya tekniker kan ändra logistiken, bl a 100% Just In Time med Track and Correct, Allocation in Transit, Intelligent goods och Vendor Managed Inventory. Logistiska strategier för att minska växthuseffekten.  <b>Sten Wandel, LTH</b></p>
09.55	<p><b>MMOG/LE för LSP:er + LKPI:er</b>  Med syfte att underlätta för företag att utveckla och implementera logistik i världsklass har Odette International och AIAG gemensamt arbetat fram ett verktyg för utvärdering av transport- och logistikföretag, där basen är det verktyg som finns för utvärdering av materialleverantörer (MMOG/LE).  Odette International har arbetat fram en rekommendation avseende ”logistics key performance indicators” för att utvärdera transport- och logistikföretag, detta i syfte att förbättra prestationer och sänka kostnader samt öka involverade parter förståelse för denna del av värdekedjan.  <b>Stefan Andersson, Volvo Logistics</b></p>
10.25	<p><b>Kaffe- och fruktpaus</b></p>

10.45	<p><b>Logistikavtal</b></p> <p>Logistikavtal är en av de grundläggande byggstenarna i utvecklingen av förhållandet mellan kund och leverantör. För att bygga ett bra logistikavtal så krävs en del arbete med att anpassa det efter syftet men det finns också hjälpmedel i form av mallar. Hur skall man anpassa sitt logistikavtal och vilken hjälp finns?</p> <p><b>Håkan Jöne, Vimur</b></p> <p>Målsättningen, leveransprecisionen och hur att säkerställa leveransprecisionen och verktyget SPFU (Supply Performance Follow Up) som hjälpmedel.</p> <p><b>Guy Wulgaert, Volvo Car Corporation</b></p> <p>Varför och i vilka relationer använder Volvo Powertrain logistikavtal?</p> <p><b>Henry Rostén, Volvo Powertrain</b></p>
11.30	<p><b>Demand chain challenges and evolution of suppliers in Globalised Environment</b></p> <ul style="list-style-type: none"> <li>○ Global auto manufacturing evolving with footprint shifts, outsourcing, supplier base shifts and product flow complexity increasing; best cost country sourcing challenges.</li> <li>○ Agility added as a clear extra dimension with QCD (Quality, Cost and Delivery) for supplier development/evolution.</li> <li>○ CFT (Cross Functional Teams) not good enough; EXTENDED ENTERPRISE in anvil.</li> <li>○ 6 sigma, collaboration. Known solutions but rigor will be differentiator.</li> </ul> <p><b>K. Ramakrishnan, Automotive Demand Chain Director, SKF</b></p>
11.55	<p><b>Resultat från DCP pilotprojekt inom Ericsson</b></p> <p>Erfarenheter, slutsatser och vinster med att aktivt jobba med kapacitetssäkring. Hur kan processen förbättras genom att lämna de manuella uppföljningarna och börja jobba i ett IT verktyg framtaget för Demand Capacity Planning, DCP.</p> <p><b>Johan Elmquist, Ericsson AB</b></p>

12.25	<b>Lunch Restaurang Läppstiftet</b>
13.25	<p><b>Miljöaspekter, socialt ansvarstagande och riskhantering som integrerade perspektiv i affärssystemet</b></p> <p>I allt från planering, sourcing och kalkylering till operativ verksamhet och bokslut blir det allt mer nödvändigt att ta med miljö, socialt ansvarstagande samt risk som parametrar. En stor kommande utmaning för både industrin och programvaruleverantörer där dialogen behöver starta nu.</p> <p><b>Pär Hammarström, IFS</b></p>
13.55	<p><b>Logistics costs and efficiency</b></p> <p>An insight into how PSA Peugeot Citroën is handling new challenges in logistics. How to balance logistics efficiency improvements with cost reductions in logistics? What are the main options?</p> <p><b>Axel Wiklund, PSA Peugeot Citroën</b></p>
14.25	<p><b>RFID-märkning av 20 ft container</b></p> <p>Volvo Cars i samarbete med Volvo IT och Volvo Logistics arbetar med ett projekt för att avläsa containerrörelser via definierade mätpunkter och under transport. Resultatet är tidsbesparingar och kvalitetsförbättringar. Systemmässigt resulterar projektet i hård- och mjukvara för insamling, lagring, presentation av data från RFID inkl. integration med befintliga system.</p> <p><b>Lars Åkesson, Volvo Cars IT</b></p>
15.05	<b>Kaffe- och fruktpaus</b>

15.25	<p><b>”Nätverk inom logistikutveckling med satsning på ökad kommunikation”.</b>          FKG och Odette Sweden har inlett ett samarbete kring bildandet av ett nytt kompetensnätverk. Projektet finansieras gemensamt av deltagarna och NUTEK:s leverantörsutvecklingsprogram. Målet är att förbättra konkurrenskraften för deltagande företag. Detta skall ske bl.a. genom att skapa ett nätverk av nordiska leverantörer till fordonsindustrin som, gemensamt med andra aktörer deltar i projekt för att utveckla koncept och kommunikationen genom hela leveranskedjan och därmed möjliggöra säkrare leveranser. Projektet har fått arbetsnamnet ”NAF – Nätverk för Affärsutveckling i Försörjningskedjan” <a href="http://www.nafonline.se/">http://www.nafonline.se/</a>  <b>Svenåke Berglie, FKG</b>  <b>Sten Lindgren, Odette Sweden</b>  <b>Jörgen Ljunggren, Meridion</b></p>
15.45	<p><b>Nytt system för uppföljning av prognosinformationskvalitet</b>          Hur mäta prognoskvalitet på alla leveransplaner som Volvo Parts skickar till sina leverantörer? Hur kan materialplaneraren identifiera artiklar med stora prognosavvikelser inom olika planerings horisonter (4 veckor, 3 mån etc.) ?  <b>Ulf Höglund, Volvo Parts</b></p>
16.15	<p><b>TCP/IP kommunikation förutsättning för XML</b>          Volvo har nyligen gått över till EDIFACT’s globala meddelanden men håller dörren öppen också för XML standards. Volvos approach: OFTPV2, eller annan TCP/IP baserad kommunikation - en förutsättning för XML.  <b>Lars Cederholm, Volvo IT</b></p>
16.35	<p><b>Avslutning – summering</b></p>

# Odette Sweden - for the Nordic countries

**SCANIA CV**



**Volvo Car Corporation  
(FORD)**



**Saab Automobile AB  
(GM)**



**AB VOLVO**

- Volvo Trucks
- RVI, MACK
- VCE
- VOLVO PENTA



**AB SKF**

**IFS AB**

**Lawson**

**Encode**

**GBC**

**PipeChain**

**Viaduct**

**Data Interchange Sweden**

Small member driven, member financed, non-profit company  
Odette Sweden AB is owned by BIL Sweden  
Memberships in Odette International and in SASIG



# Logistik - vad är på gång inom Odette?

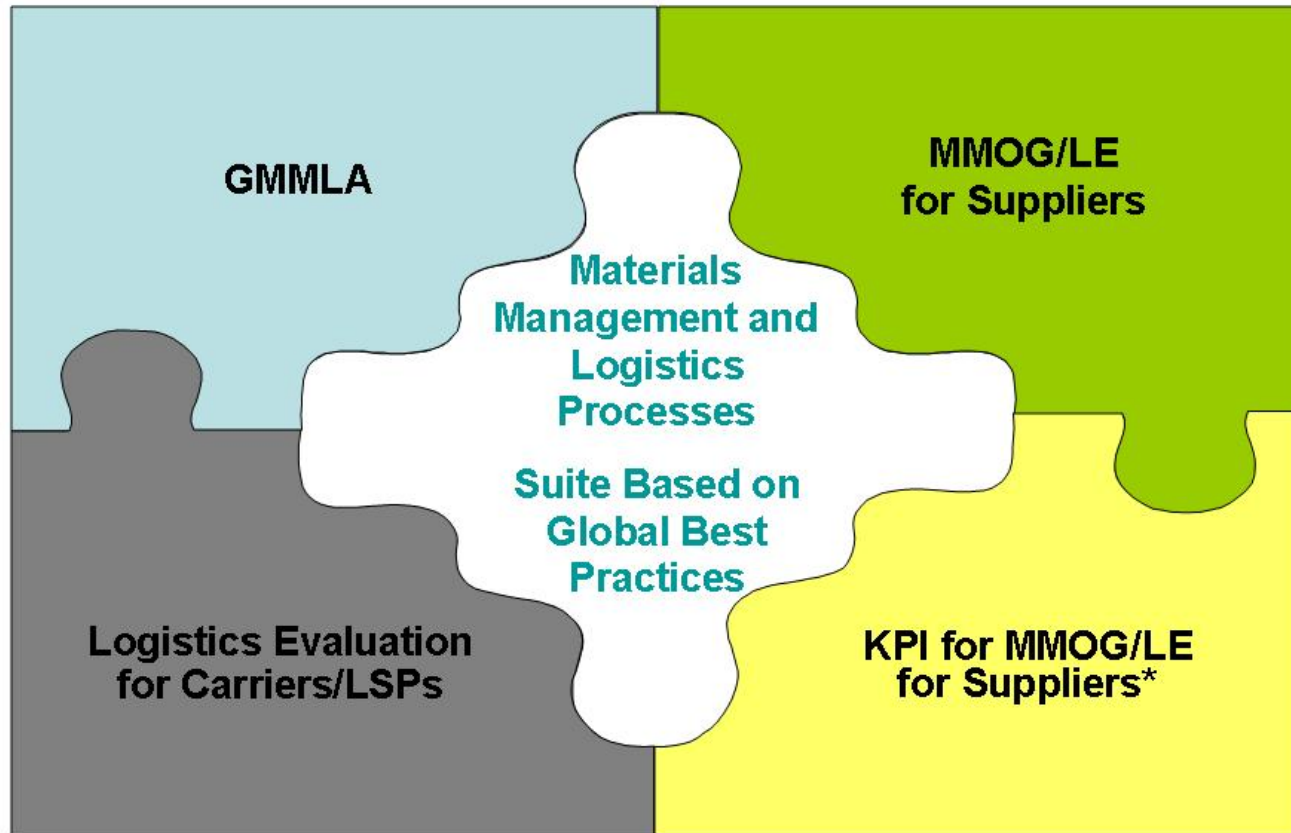
---

Några exempel.....

# Logistics Suite of Best Practice

Globalt Logistikkavtal

Global Logistikkbedömning Leverantörer



\*KPI for Carriers/LSPs is currently available only as an Odette document

Global Logistikkbedömning  
LSP/Transport

KPI:er Leverantörer





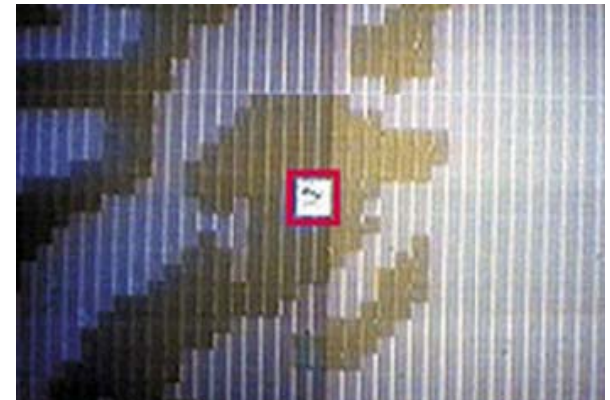
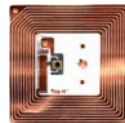
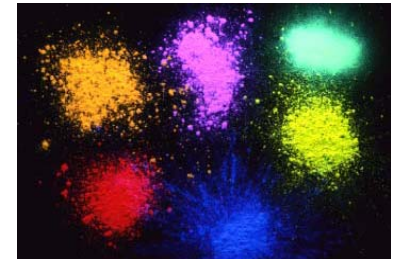
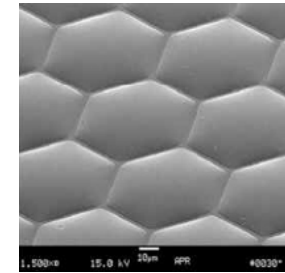
- ▶ **Cirka 280** personer har deltagit i standard endagskurser sedan starten 2004, från kundföretag och leverantörer
- ▶ Deltagarna kom från **ett åttiotal företag**
- ▶ Dessutom har ett **hundratal personer** deltagit i företagsinterna kurser

## For each OEM, to what extent are you affected by the planning changes?

OEM	Not at all	Moderately	Strongly	Very strongly
Audi				
BMW				
Daimler				
Daimler Truck				
Fiat				
Ford				
Opel				
Nissan				
PSA				
Renault				
Skoda				
Toyota				
Volkswagen				
Volvo Cars				
Volvo Truck				

Survey results from a  
group of French suppliers

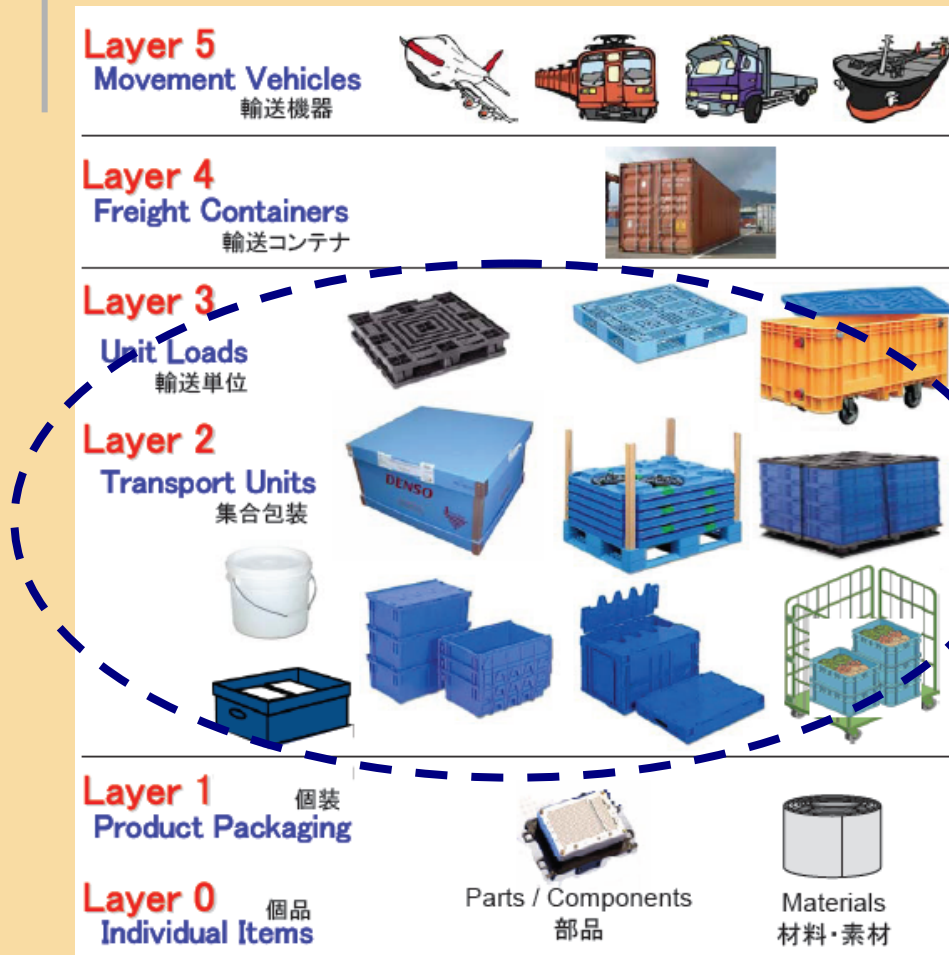
# Märkning för skydd mot piratkopiering: För många varianter!



# Odette Auto Id/RFID – overview

	<b>National Odette groups</b>	<b>European group in preparation</b>	<b>European group in place</b>	<b>Global group in place</b>
<b>Returnable packaging/RTI</b>	<b>X</b>		<b>X</b>	<b>X</b>
<b>Manufacturing</b>				
<b>Finished vehicle products</b>	<b>X</b>		<b>X</b>	
<b>Components</b>	<b>X</b>			

# Märkning av returemballage med RFID



## Nuläge

- ▶ Större delen av en Odette-rekommendation finns
- ▶ Tidplan för globalt dokument finns
- ▶ Den svåraste öppna frågan om "ISO/automotive" regler för unikt ID på väg mot en lösning
- ▶ Denna bygger på användning av senaste versionen av 18000-6C taggar

# Märkning av färdiga fordon med RFID för distribution

- Avsikten är att märka fordon för styrning/uppföljning av distributionsprocessen från monteringsfabrik till ÅF
- Märkning sker med “Smart Label”
- Datinnehållet på etiketten är klart
- Reglerna för unikt ID är klart (VIN)
- Återstår val av teknisk lösning (frekvens, aktiv/passiv, etc)

